

Funivie del Garda
Prada-Costabella
Lago di Garda - Monte Baldo



PROALPE
INTEGRATED ENGINEERING DESIGN

Progetto:
BANDO DI CONCESSIONE PER LA SELEZIONE MEDIANTE PROCEDURA APERTA DI UN POTENZIALE CONCESSIONARIO PER LA REALIZZAZIONE E LA GESTIONE DI UNO O PIU' IMPIANTI A FUNE IN LOCALITA' PRADA, NEL COMUNE DI SAN ZENO DI MONTAGNA. CIG 6798880543 - CESTOVIA

Oggetto:
PLANIMETRIA LINEA ELETTRICA

Categoria:
PROGETTO DEFINITIVO

Committente o legale rappresentante:
A.T.F. MALCESINE-MONTE BALDO
Via Santa Maria Antica, 1
37121 Verona (VR)

PRADA COSTABELLA S.r.l.
contrada Cà Montagna, 11
37010 San Zeno di Montagna (VR)

Commissa n.
81/2017

Data
09/17

Progettisti:

ORDINE DEGLI INGEGNERI DELLA PROV. DI TRENTO
Dott. Ing. IVAN VERONESI
ISCRIZIONE ALBO N° 2140

ORDINE DEGLI INGEGNERI DELLA PROV. DI TRENTO
Dott. Ing. GIORDANO FARINA
ISCRIZIONE ALBO N° 2021

Rev.
01

Scala
1:5.000

STUDIO ASSOCIATO DI INGEGNERIA
di ing. Giordano Farina e ing. Ivan Veronesi
via della Cervara, 6 - 38121 Trento
www.proalpe.it info@proalpe.it

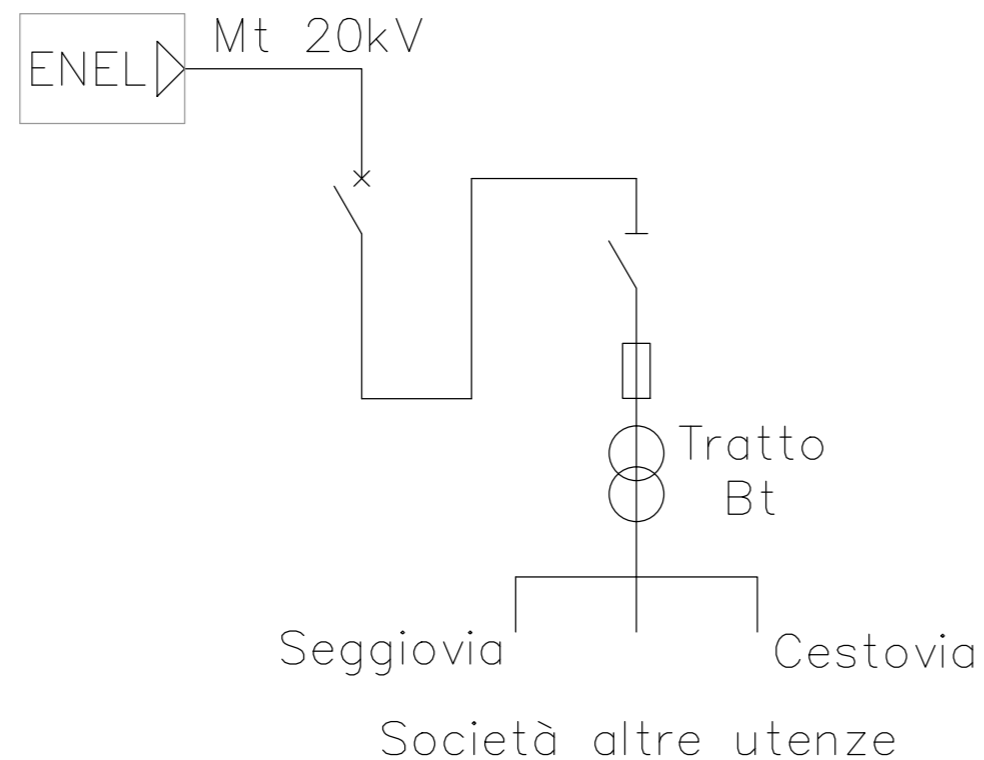
AREA AMBIENTALE: dott.ssa for. Francesca Postal
AREA TECNICA: ing. Arrigo Bini
AREA IDRAULICA: ing. Silvia Segatta

Tavola
D.T.11

Disegnato	Controllato	Approvato	Rev.	Data	Emesso per:
A.Bini, F.Postal, S.Segatta	ingg. I.Veronesi, G.Farina	ingg. I.Veronesi, G.Farina	00	07/2017	Processo autorizzativo
A.Bini, F.Postal, S.Segatta	ingg. I.Veronesi, G.Farina	ingg. I.Veronesi, G.Farina	01	09/2017	Processo autorizzativo

Il presente elaborato è proprietà intellettuale dell'autore. E' vietato utilizzare, copiare, riprodurre tutto o in parte, in qualsiasi forma, testi, disegni, grafici e foto senza l'autorizzazione scritta dello stesso

Cabine e collegamenti



CARTA TECNICA REGIONALE - Scala 1: 5.000

