



COMUNE DI SAN ZENO DI MONTAGNA
PROVINCIA DI VERONA

TAV. 01 - GEOL.



A.T.F. MALCESINE - MONTE BALDO
Via Santa Maria Antica, 1
37121 VERONA (VR)



PRADA COSTABELLA S.r.l.
Contrada Cà Montagna, 11
37010 S. Zeno di Montagna (VR)

BANDO DI CONCESSIONE PER LA SELEZIONE MEDIANTE PROCEDURA APERTA DI UN POTENZIALE CONCESSIONARIO PER LA REALIZZAZIONE E LA GESTIONE DI UNO O PIU' IMPIANTI A FUNE IN LOCALITA' PRADA, NEL COMUNE DI SAN ZENO DI MONTAGNA

- SEGGIOVIA BIPOSTO -

- Pozze e vasche carsiche presenti nella zona -



LB geologia

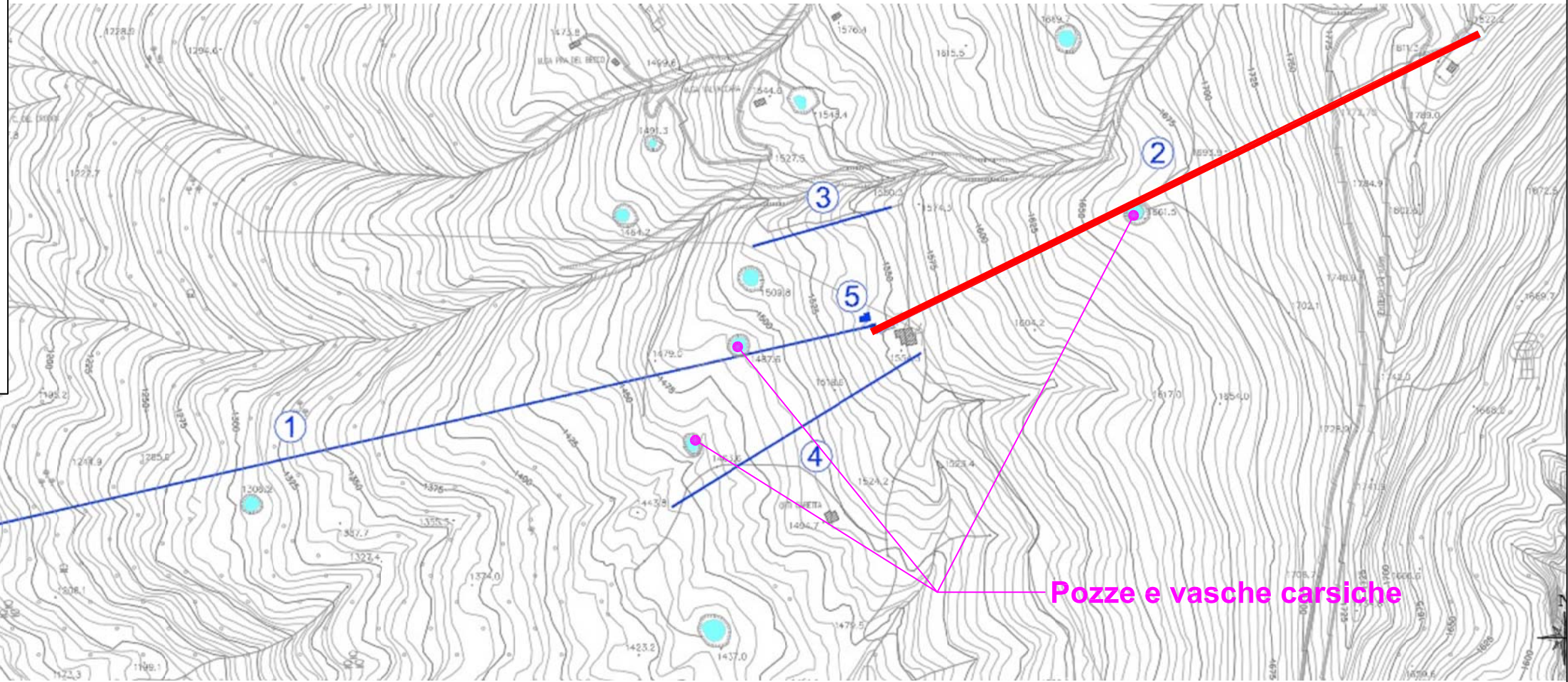
Studio di Geologia Applicata e Ambientale
Dott. Geol. Lino Berti

DOTT. GEOL. LINO BERTI



LEGENDA:

- Impianti esistenti
- Impianto "Ortigaretta-Costabella"



Pozze e vasche carsiche