

DITTA: CORTESE ROMANA

PROGETTO

PER LA REALIZZAZIONE DI UN PIANO URBANISTICO DENOMINATO "CORTESE" SITO A SAN ZENO DI MONTAGNA.

TAVOLA: 02 - DEFINITIVA

OGGETTO: PLANIMETRIE E PARTICOLARI AREE CON DIMENSIONAMENTO

SCALE: 1:500
1:500
1:500/2000 SC.P.

PROGETTISTA: STUDIO TRAVENZOLO
S.P.A. - VIA S. PIETRO IN CASINO, 11 - 37060 S. ZENO DI MONTAGNA (VR) - TEL. 0445/344232 - FAX 0445/344233 - E-MAIL: STUDIO@STUDIOTRAVENZOLO.IT - WWW.STUDIOTRAVENZOLO.IT

I PROGETTISTI: LA PROPRIETA'

I DIR. LAVORI: L'IMPRESA

DIMENSIONAMENTO

SUPERFICIE TERRITORIALE A.P.P. N.4	=	3.950,00 MQ.
VOLUME EDIFICABILE	=	2.000,00 MC.
SUPERFICIE NETTA LOTTI	=	3.440,00 MQ.
INDICE FONDIARIO = VOL. EDIFICABILE/NETTA LOTTI	=	0,581 MC/MQ.
ABITANTI INSEDIABILI (V/150)	=	13,33 AB
AMBITO DI INTERVENTO IN P.I.	PERIMETRO =	422,00 M

PRIMARI

STANDARD RICHIESTI	13,33x13,5	=	179,95 MQ.
PARCHEGGIO PREVISTO IN P.D.L. (1 PER UNITA')		=	124,00 MQ.
VERDE PUBBL. ATTR. PREVISTO IN P.D.L.		=	56,00 MQ.

SECONDARI

STANDARD RICHIESTI	13,33x22	=	293,26 MQ.
STANDARD AREE VERDI AGGIUNTIVE IN P.D.L.		=	295,00 MQ.

NORME SPECIALI DI P.I.

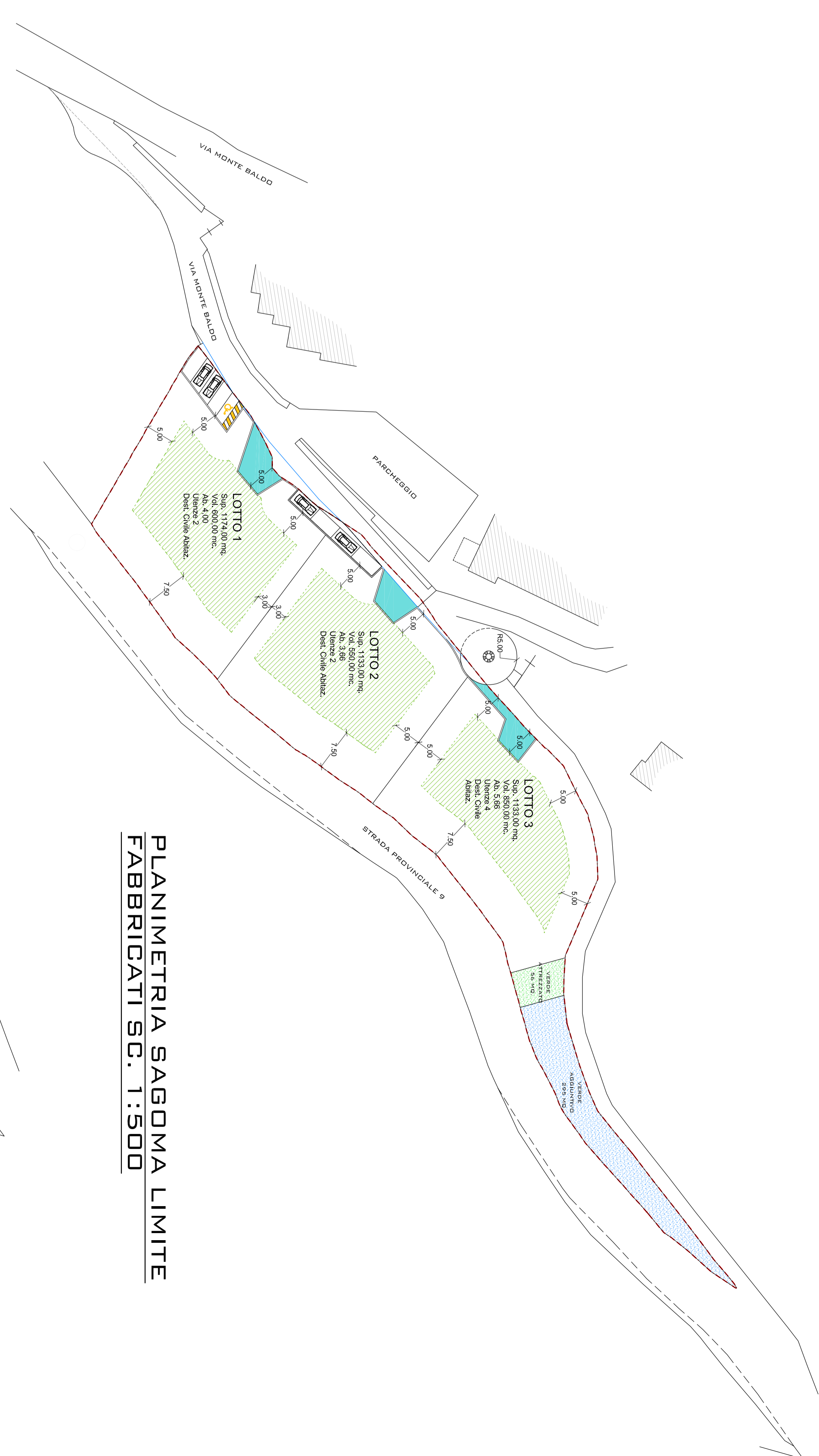
Descrizione	di piano	di progetto
Art. 30 rispetto con visuali (m)	--	--
Determinazione superfici scoperte a colture o giardini - %	30	30
Determinazione superfici scoperte e passaggi pavimentati - %	70	70



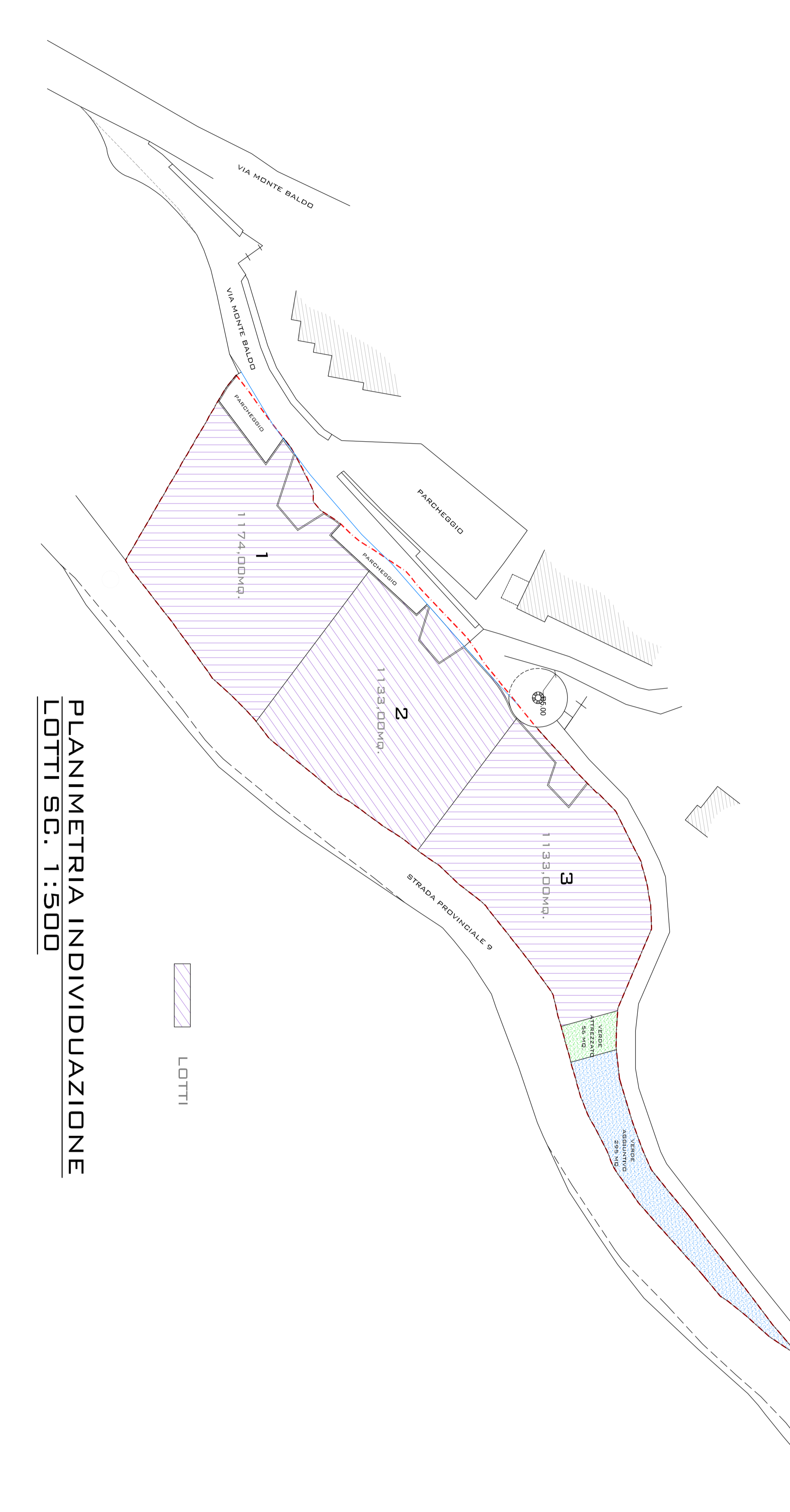
PLANIMETRIA GENERALE SC. 1:500

LEGENDA

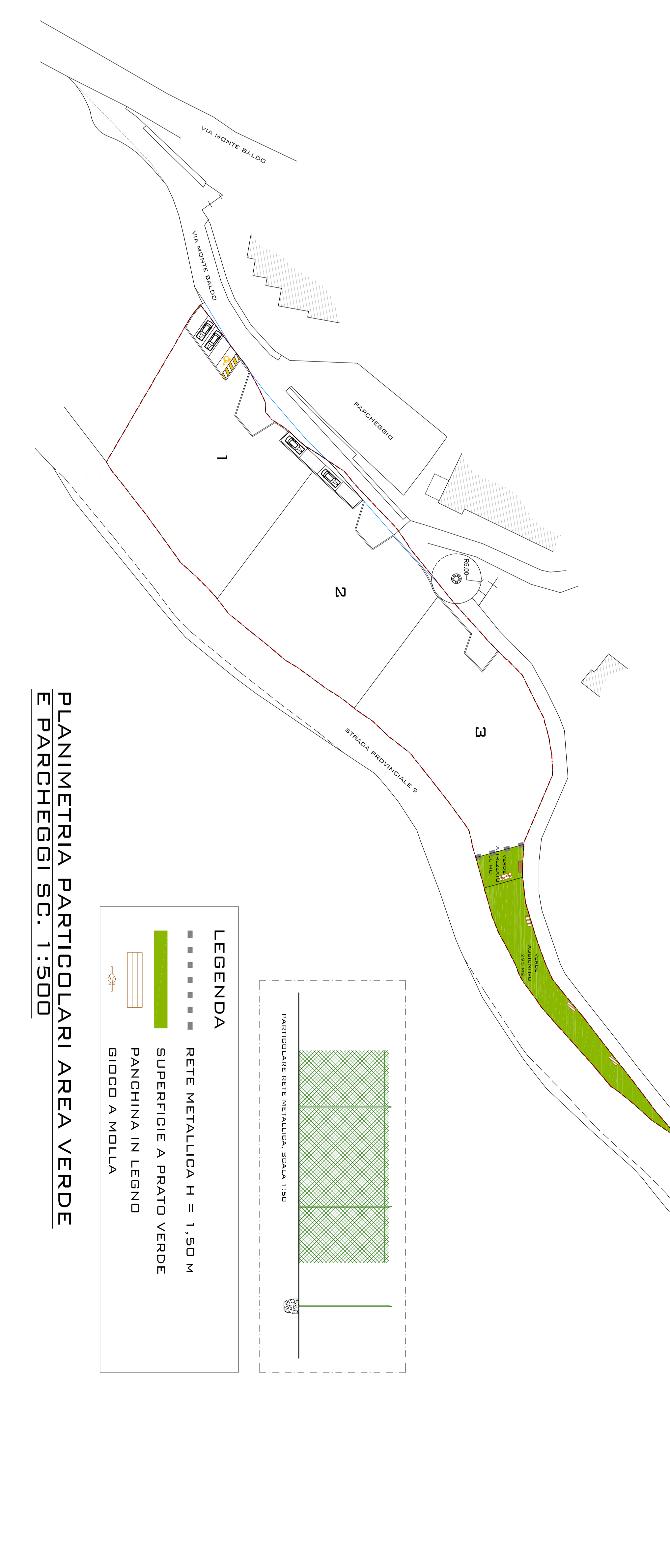
- NUMERAZIONE LOTTI
- AMBITO OGGETTO DI ACCORDO
- STRADA ESISTENTE IN PROPRIETA'
- AREA ADIBITA A STRADA
- ALLARGAMENTO STRADA COMUNALE
- NUOVA ASFALTATURA DI STRADA COMUNALE
- AREA ADIBITA A PARCHEGGIO PERMEABILE
- SVASO PER ACCESSO AI LOTTI PERMEABILE
- FASCIA DI RISPETTO STRADA PROVINCIALE
- AREA ADIBITA A VERDE PUBBLICO
- AREA ADIBITA A VERDE PUBBLICO AGGIUNTIVO



PLANIMETRIA SAGOMA LIMITE FABBRICATI SC. 1:500



PLANIMETRIA INDIVIDUAZIONE LOTTI SC. 1:500



PLANIMETRIA PARTICOLARI AREA VERDE E PARCHEGGI SC. 1:500