

DITTA: CORTESE ROMANA

# PROGETTO

PER LA REALIZZAZIONE DI UN PIANO URBANISTICO DENOMINATO "CORTESE" SITO A SAN ZENO DI MONTAGNA.

TAVOLA: A2 - DEFINITIVA

OGGETTO: PLANIMETRIA RETE FOGNARIA E RELATIVI PARTICOLARI COSTRUTTIVI

SCALE: 1:500, 1:2500, 1:25

DATA REV: 13/07/2023

FILE: A2\_Cortese Romana S. Zeno di Montagna.Planificazione

STORICO EMISSIONI	DATA	EMISSO DA	CONTROLLO
	13/11/2019	LF	GT
	28/06/2021	SCP	GT
	01/07/2021	LF	GT
	13/07/2023	SCP	GT
	13/07/2023	SCP	GT

I PROGETTISTI

LA PROPRIETA'

I DIR. LAVORI

L'IMPRESA

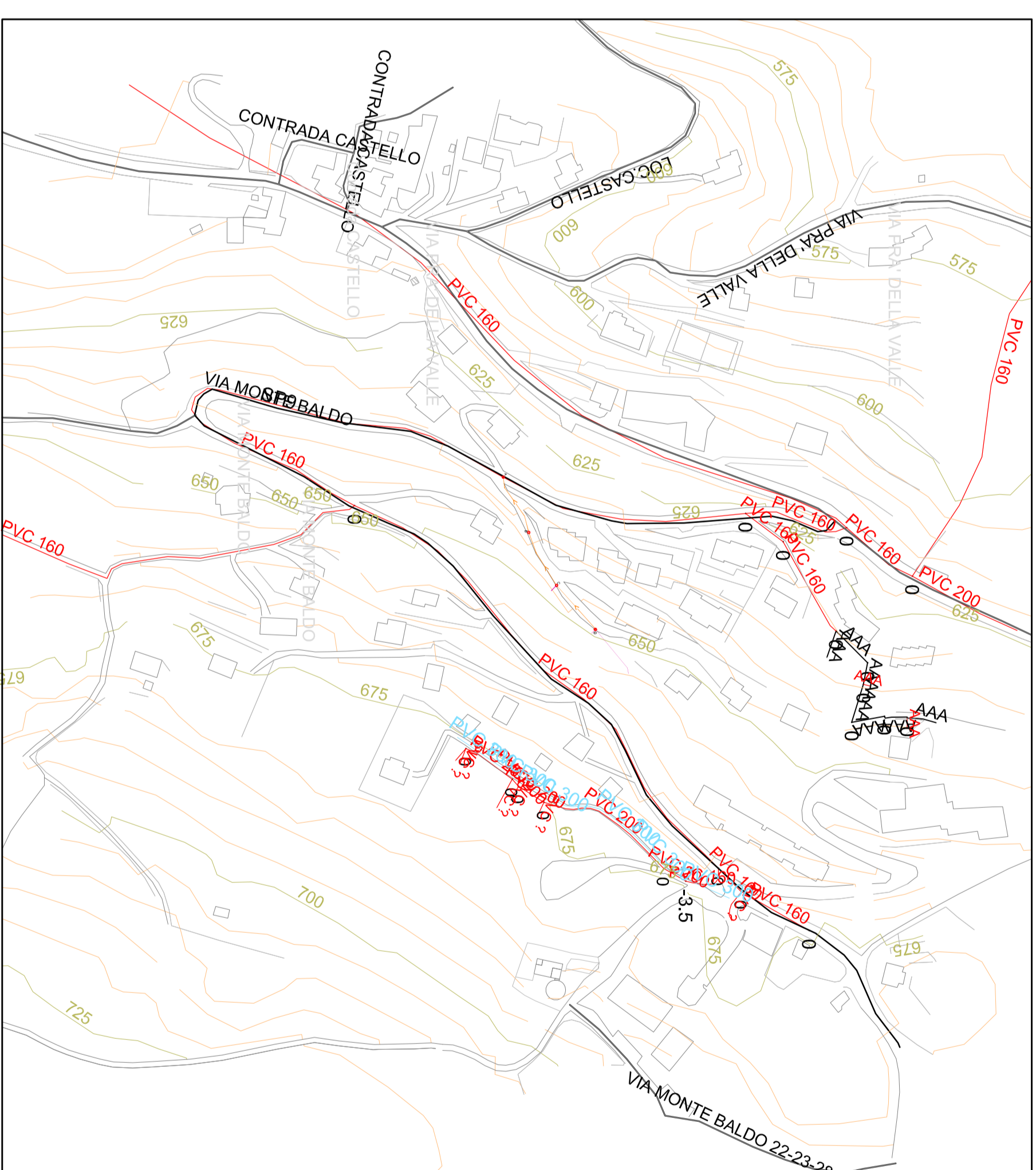
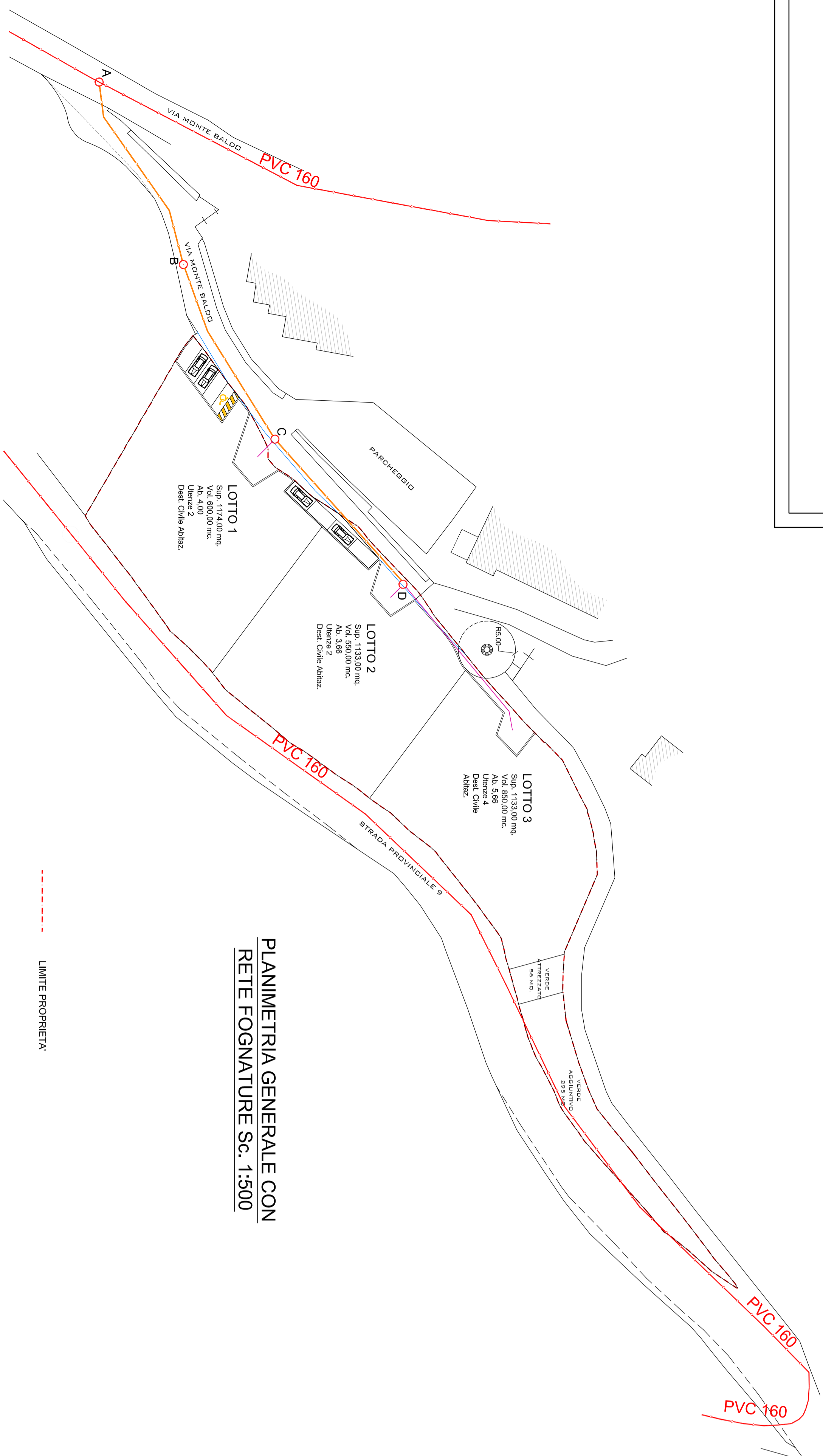
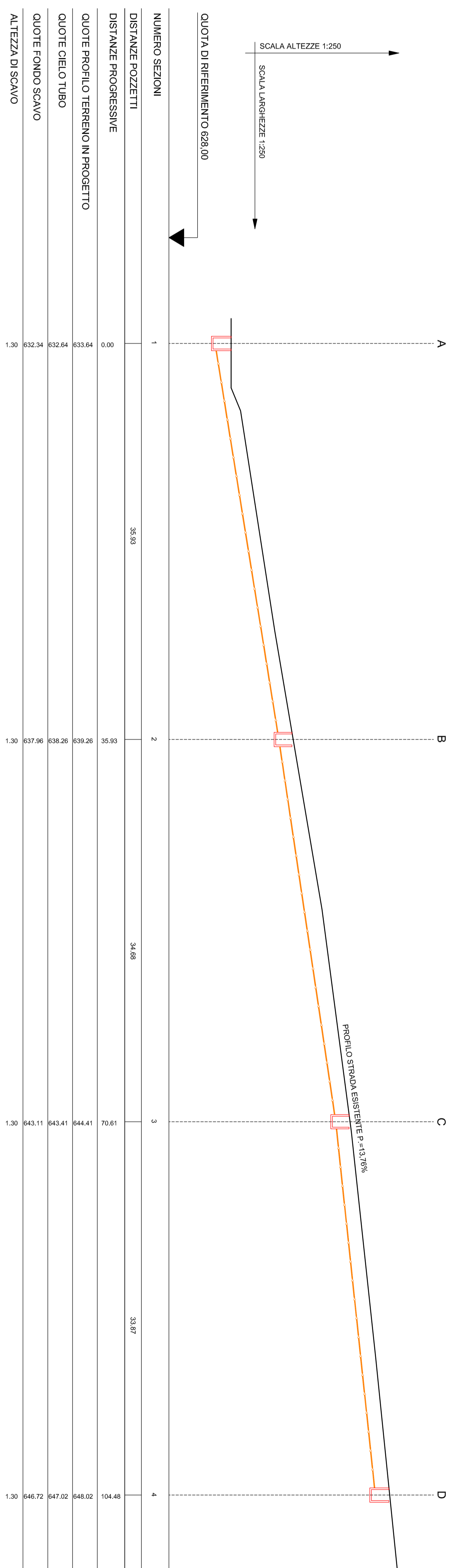
STUDIO TRAVENZOLO  
ARCHITETTURA E INGEGNERIA  
VIA PIAZZA 3/D  
TEL. E FAX: 0445 844232  
EMAIL: STUDIOTRAVENZOLO@STUDIOTRAVENZOLO.IT  
WEB: WWW.STUDIOTRAVENZOLO.IT

USCIVALE  
VIA PIAZZA 4/B  
TEL. E FAX: 0445 223162  
EMAIL: STUDIOTRAVENZOLO@STUDIOTRAVENZOLO.IT  
WEB: WWW.STUDIOTRAVENZOLO.IT

## PROFilo FOGNATURA A-B-C

LIVELLETTI  
DIFFERENZA DI QUOTA  
Distanza  
Pendenza

H=14,38  
L=104,48  
I=13,18%



LEGENDA RETE FOGNARIA	
	ALLOCCAMENTO LOTTI ALLA RETE FOGNARIA IN PVC S/N8 Ø125 mm.
	RETE ACQUE NERE ESISTENTE
	RETE ACQUE NERE DI PROGETTO IN PVC S/N8 Ø200 mm.
	ALLOCCAMENTO AL LOTTI ACQUE NERE IN PVC S/N8 Ø125 mm.
	CAMERA DI ISPEZIONE ACQUE NERE IN PROGETTO dal diametro interno nominale 1000 mm.

